



**Privates
Sonderpädagogisches Förderzentrum
Irschenberg**

... WEIL UNS DIE KINDER AM HERZEN LIEGEN

**Herzlich Willkommen zum
Elterninformationsabend**

Überblick:



Privates
Sonderpädagogisches Förderzentrum
Irschenberg

... WEIL UNS DIE KINDER AM HERZEN LIEGEN

1. Informationen aus der Schule
2. Worte der Elternbeiratsvorsitzenden
3. Elternabende in den Klassen

1. Informationen aus der Schule



Privates
Sonderpädagogisches Förderzentrum
Irschenberg

... WEIL UNS DIE KINDER AM HERZEN LIEGEN

- Probleme in schulischen Angelegenheiten?
 - Klassenlehrer, Schulleitung
- Krankmeldungen
 - nur telefonisch, Anrufbeantworter wird zuverlässig abgehört
 - vorzeitige Abholung von Schülern immer im Büro melden
- Termine, Feiertage, Veranstaltungen, ...
 - Terminkalender Homepage

1. Informationen aus der Schule



Privates
Sonderpädagogisches Förderzentrum
Irschenberg

... WEIL UNS DIE KINDER AM HERZEN LIEGEN

- Schülertransport

- Aufträge an den MHD können nur von der Schulleitung aus gegeben werden

- Änderungen bei der Heimfahrt: Nur, wenn gut möglich, sonst müssen Schüler von Eltern selbst abgeholt werden

- Extrawünsche vieler Eltern sind zunehmend ein Problem!

- kurzfristige Änderungen ebenfalls!

1. Informationen aus der Schule



Privates
Sonderpädagogisches Förderzentrum
Irschenberg

... WEIL UNS DIE KINDER AM HERZEN LIEGEN





Privates
Sonderpädagogisches Förderzentrum
Irschenberg

... WEIL UNS DIE KINDER AM HERZEN LIEGEN

Bekannte „neue“ Kolleginnen & Kollegen:

- Neumann Marie LF 5
- Plöckl Anja Fachlehrerin / MSD

Unser Bauvorhaben...



Privates
Sonderpädagogisches Förderzentrum
Irschenberg

... WEIL UNS DIE KINDER AM HERZEN LIEGEN

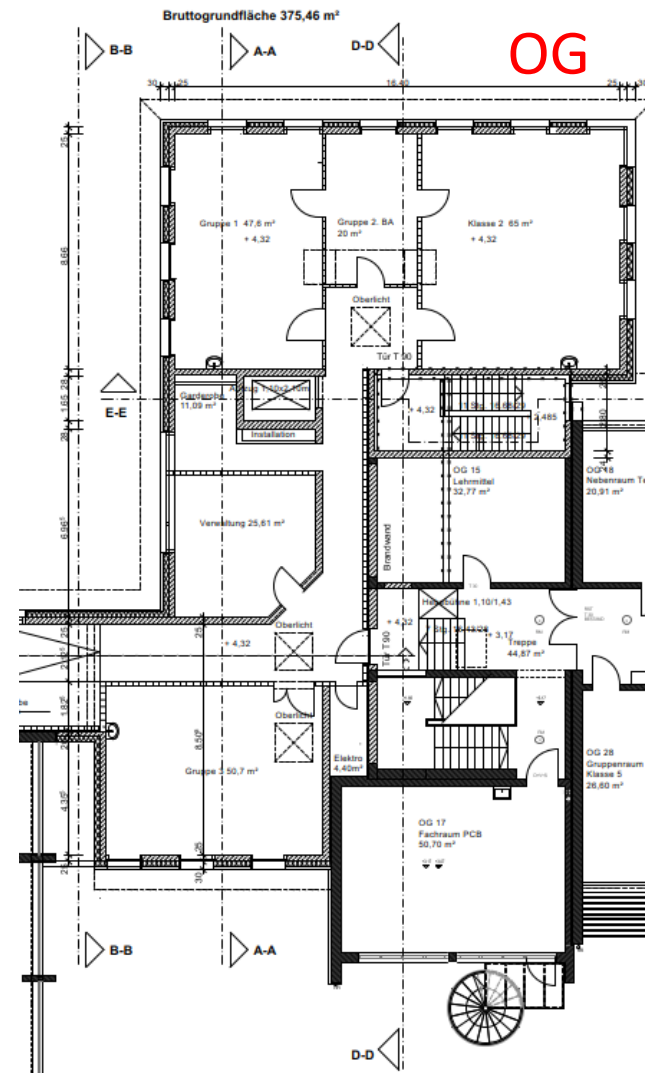
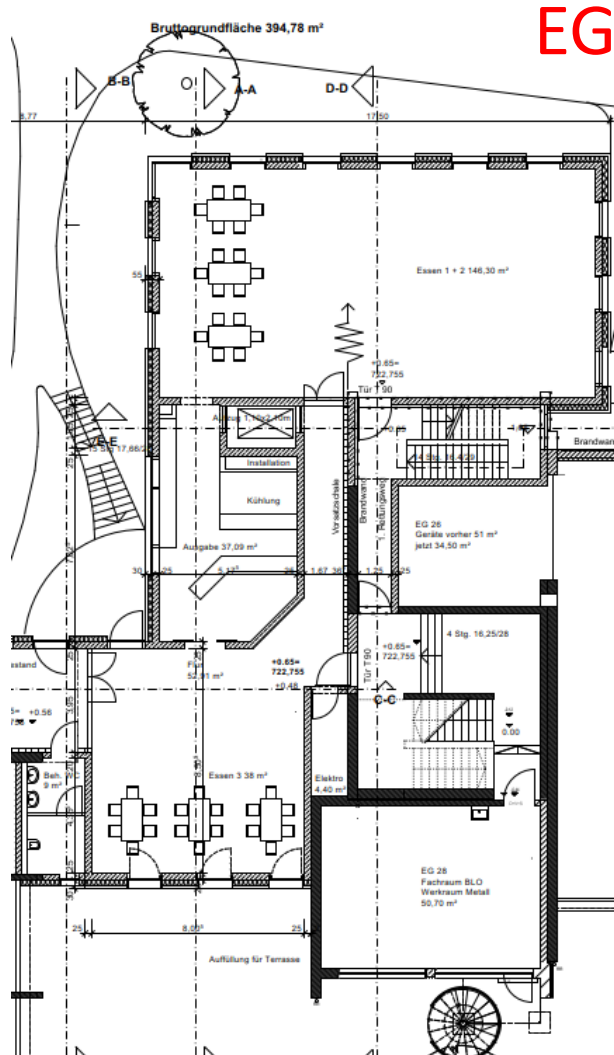


Unser Bauvorhaben...



Privates
Sonderpädagogisches Förderzentrum
Irschenberg

... WEIL UNS DIE KINDER AM HERZEN LIEGEN



Unser Bauvorhaben

Essensräume & Gruppenräume für die
Ganztagesbetreuung & Schule



- Baubeginn voraussichtlich: Herbst 24 / Frühjahr 25
- Fertigstellung: Jahresende 2025

In der Bauzeit ist mit massiven Einschränkungen im Unterrichtsbetrieb zu rechnen. Dies wird auch Auswirkungen auf den Verkehr und die Parkmöglichkeiten haben.

Wir werden sehen, wie wir damit umgehen – aber wir können den Neubau kaum erwarten, weil wir ihn dringend brauchen.

Smartphone & Co ...



Privates
Sonderpädagogisches Förderzentrum
Irschenberg

... WEIL UNS DIE KINDER AM HERZEN LIEGEN



Smartphone & Co



Privates
Sonderpädagogisches Förderzentrum
Irschenberg

... WEIL UNS DIE KINDER AM HERZEN LIEGEN

<https://www.youtube.com/watch?v=MHILvEUWiao>

Mit dem Smartphone betreten wir eine Welt, die wir nicht mehr durchschauen können. Wir gelangen in den Sog von Medien, die zum einen eine eigene Realität erschaffen und die zum anderen für den Nutzer die Suchtwirkung einer Droge entfalten.

Zwei grundlegende pädagogische Aufgaben ergeben sich durch diese Aussage:

- a) Die Frage nach der Wahrheit
- b) Die Aufgabe der Suchtprävention

Smartphone & Co



Privates
Sonderpädagogisches Förderzentrum
Irschenberg

... WEIL UNS DIE KINDER AM HERZEN LIEGEN

Das Smartphone mit allen seinen Möglichkeiten ist fest in unserer Gesellschaft verankert. Der **angemessene Umgang** mit seiner undurchschaubaren Funktionsweise und unendlichen Möglichkeiten sind schon für Erwachsene eine Herausforderung, in Kinderhänden kann es eine gefährliche Zerstörungskraft entwickeln.

Daher müssen Kinder und Jugendliche Schritt für Schritt an dieses Medium herangeführt werden. Diese Aufgabe haben zunächst die Eltern. In Ergänzung tritt dann die Schule hinzu, die hier ebenfalls einen Erziehungsauftrag erhält.

Die Erziehung zum sinnvollen Gebrauch des eigenen Smartphones findet also zu Hause und in der Schule statt. Deshalb bitten wir Sie um Kooperation:

Bedenken Sie bitte ganz ernsthaft die oben erwähnte Problematik. Darüber hinaus belasten die sogenannten „Sozialen Medien“ mittlerweile tiefgreifend das soziale Leben in der Klasse und in der Schule. Wir sprechen hier von täglich stattfindenden verdeckten Streitereien, von Ausgrenzung, Beleidigungen und Nötigung durch den Missbrauch in sozialen Medien.

Smartphone & Co



Privates
Sonderpädagogisches Förderzentrum
Irschenberg

... WEIL UNS DIE KINDER AM HERZEN LIEGEN

Unser Wunsch in Bezug auf WhatsApp und andere soziale Medien:

Das Wichtigste: Das Geschehen in den sozialen Medien ist nicht rein privat. Sprechen Sie mit Ihrem Kind darüber und machen Sie sich es zur Gewohnheit, dass Sie bis zum Alter von 15 Jahren regelmäßig die Chat-Verläufe oder den mail-Verkehr mit ihrem Kind gemeinsam lesen.

Erklären Sie Ihrem Kind, dass private Gespräche wichtig sind, aber unter 4 Augen oder mehr in der realen Welt zu führen sind.

(Sie dürfen die Chat-Verläufe Ihres Kindes lesen, dies rät übrigens auch die Kriminalpolizei).

→ Alles weitere finden Sie auf unserem Elternbrief zum Thema, der anschließend in den Klassen an Sie weitergereicht wird.



Privates
Sonderpädagogisches Förderzentrum
Irschenberg

... WEIL UNS DIE KINDER AM HERZEN LIEGEN

Zu unserer Kleiderordnung...

Unsere Schule ist ein öffentlicher Ort und daher haben wir grundsätzlich alle das Recht, frei über die Wahl unserer Kleidung zu entscheiden. Wichtig bei der Auswahl ist, dass wir niemand anderen damit irritieren.





**Privates
Sonderpädagogisches Förderzentrum
Irschenberg**

... WEIL UNS DIE KINDER AM HERZEN LIEGEN

Unsere OGS...

..mit Kreativangeboten seit
dem Schuljahr 2022/23
...ab Klasse 3...

12.15 Uhr

Aufsicht und Spielen

Betreuung der Kleinen nach Schulschluss bis zum Mittagessen

13.00 Uhr

Mittagessen

in den verschiedenen Gruppen

13.30 bis 14.00 Uhr

Spielen & Bewegung

im Pausenhof der Schule und auf dem Sportplatz

14.00 bis 15.00 Uhr

Lernzeit

in den verschiedenen Gruppen

(Erledigung der Hausaufgaben, danach individuelle Förderung)

Bemerkung: Die Lernzeit in den Gruppen

der Grund- und Hauptschulklassen ist

grundsätzlich länger als für die Klassen zur Lernförderung.

bis 16.00 Uhr

Lernen, Spielen & Bewegung

(je nach Gruppe)

16.00 Uhr

Ende der Ganztagesbetreuung

Fahrt nach Hause

Kreative Angebote an verschiedenen Tagen
durch Lehrkräfte der Schule

Unsere OGS...

..mit Kreativangeboten seit
dem Schuljahr 2022/23



Privates
Sonderpädagogisches Förderzentrum
Irschenberg

... WEIL UNS DIE KINDER AM HERZEN LIEGEN

Zum Thema OGS wäre zu sagen:

- Sinnvoll ist der Besuch der OGS eigentlich nur mit 4 Tagen
- Die Anmeldung ist verbindlich, da sie unsere Planungsgrundlage für die genehmigten Gruppen darstellt und damit die Finanzierung unseres Personals
- Der Wechsel von Tagen ist ein massives Problem für die Planung und den Schülertransport
- Tagesaktuelle Abmeldungen von Schülern: Diese Schüler müssen in der Regel selbst abgeholt werden. Bitte bei Abholung unbedingt der Leitung Bescheid geben, sonst suchen wir den Schüler um 16.00 Uhr.

Unsere OGS...

..mit Kreativangeboten seit
dem Schuljahr 2022/23



Privates
Sonderpädagogisches Förderzentrum
Irschenberg

... WEIL UNS DIE KINDER AM HERZEN LIEGEN

- Zum Thema OGS wäre zu sagen:
- Das Essensgeld steigt leider, dafür können wir nichts. Abmeldungen vom Essen können nur bis Donnerstag der Vorwoche berücksichtigt werden (Bestellung).
- Für viele Schüler ist der Besuch der OGS ein Garant für schulischen Erfolg – auch wenn die Schüler selber natürlich lieber zu Hause sind.

2. Elternbeirat



Privates
Sonderpädagogisches Förderzentrum
Irschenberg

... WEIL UNS DIE KINDER AM HERZEN LIEGEN

Ein herzliches Dankeschön geht an alle unsere
Elternbeiräte

Frau Maier, Elternbeiratsvorsitzende



3. Klassenelternabende



Privates
Sonderpädagogisches Förderzentrum
Irschenberg

... WEIL UNS DIE KINDER AM HERZEN LIEGEN

- Noch Fragen an die Schulleitung?
Ich bin für Sie da (Büro)
- Fragen an die Ganztagesbetreuung?
Frau Sibbers
- Die Neukirchner Klassen finden Sie:
Frau Fritsch. (Klassenzimmer Kl.8, EG)
Frau Küstner (Handarbeitszimmer, 1 OG)
Frau Harrer (Pausenraum, EG, NG)

→ Info: Fundsachen

Vielen Dank für Ihre
Aufmerksamkeit!

